

PACCHETTO TEST BOWIE DICK
BOWIE DICK TEST PACK
PACK TEST DE BOWIE DICK
PAQUETE DE PRUEBA BOWIE DICK
PACOTE DE TESTE BOWIE DICK
BOWIE-DICK-TESTPAKET
ПАКЕТО ΕΛΕΓΧΟΥ BOWIE DICK

- Manuale d'uso e manutenzione
- Use and maintenance book
- Instructions de fonctionnement et entretien
- Manual de uso y mantenimiento

- Manual de uso e manutenção
- Betriebs und wartungsanweisungen
- Εγχειρίδιο χρήσης και συντήρησης

ATTENZIONE: Gli operatori devono leggere e capire completamente questo manuale prima di utilizzare il prodotto.

ATTENTION: The operators must carefully read and completely understand the present manual before using the product.

AVIS: Les opérateurs doivent lire et bien comprendre ce manuel avant d'utiliser le produit.

ATENCIÓN: Los operadores tienen que leer y entender completamente este manual antes de utilizar el producto.

CUIDADO: Os operadores devem ler e compreender este manual completamente antes de usar o produto.

VORSICHT: Bediener müssen dieses Handbuch vollständig lesen und verstehen, bevor sie das Produkt verwenden.

ΠΡΟΣΟΧΗ: Οι χειριστές πρέπει να διαβάσουν και να κατανοήσουν πλήρως αυτό το εγχειρίδιο πριν από τη χρήση του προϊόντος..

GIMA 35950



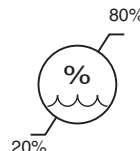
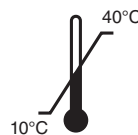
SP Medikal San Ltd. Sti
Deliklikaya Mah. Cubuklu Cad. 39
Arnavutkoy Istanbul Turkey
info@spmedikal.com
Made in Turkey



102.002.0020



Gima S.p.A.
Via Marconi, 1 - 20060 Gessate (MI) Italy
gima@gimaitaly.com - export@gimaitaly.com
www.gimaitaly.com



ESPAÑOL
Instrucciones de uso
Nombre del producto:

Paquete de prueba Bowie Dick

Referencia del producto:

102.002.0020 Paquete de prueba Bowie Dick ECO

Contenido:

- 1 Instrucciones de uso
- 2 Ejemplos de interpretación

Paquete de prueba Bowie Dick - Instrucciones de uso

La prueba Bowie Dick es una prueba obligatoria que debe realizarse al principio de cada día. Antes de iniciar una prueba Bowie Dick, debe calentarse primero el esterilizador de vapor.

Coloque el Paquete en el estante inferior de su carro de carga, centrado y cerca del desagüe. No añada ninguna carga, ya que podría afectar la prueba.

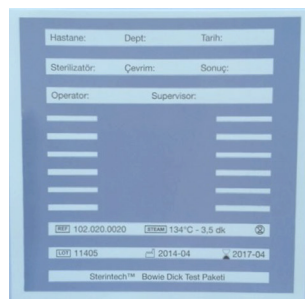
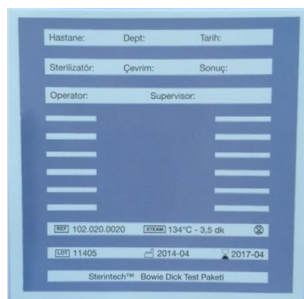
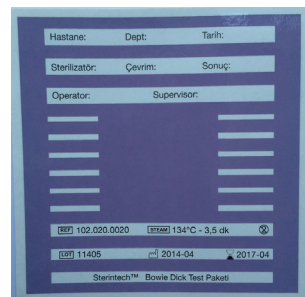
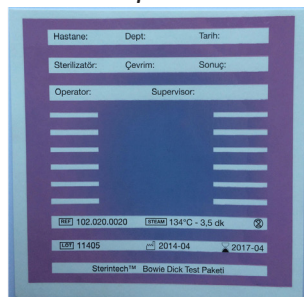
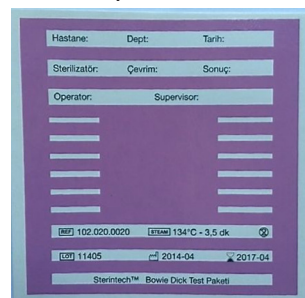
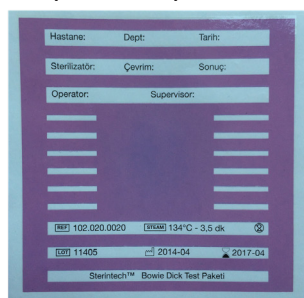
Realice un ciclo de prevacío a 134 °C - 3,5 minutos (ciclo de prueba Bowie Dick estándar)


Una vez finalizado el ciclo, abra el esterilizador y retire el envase. Abra la caja por la parte superior y extraiga la hoja indicadora que se encuentra en el centro del paquete. Examine el cambio de color.

⚠ Advertencia: El envase puede estar aún caliente. Tome precauciones manipulándolo con cuidado para evitar cualquier lesión. Tras la evaluación, registre los datos rellenando todos los campos de la hoja de indicadores con los datos relacionados y guarde la hoja de indicadores para futuras consultas.

La caja, incluidas las hojas de cartón, puede desecharse como residuo de papel normal.

Para la interpretación de la hoja indicadora del Paquete de prueba Bowie Dick, consulte nuestra ficha técnica.

Resultados de las pruebas:
Color original

Color seco 140 °C - resultado 30 min

Sin vacío

Sólo un impulso de vacío

Dos impulsos de vacío

Ciclo completo - tres impulsos de vacío

Símbolos:

	Fecha de fabricación		Conservar en un lugar fresco y seco
	Fabricante		Conservare al riparo dalla luce solare
	Código producto		Límite de temperatura
	Número de lote		Límite de humedad
	Fecha de caducidad		Precaución: lea las instrucciones (advertencias) cuidadosamente
	Distribuido por		Consultar las instrucciones de uso

CONDICIONES DE GARANTÍA GIMA

Se aplica la garantía B2B estándar de Gima de 12 meses