



Baxter

VISUALIZZAZIONI PIÙ GRANDI E LUMINOSE

Osservate più da vicino con il nostro oftalmoscopio Welch Allyn PanOptic Plus e
con il nostro otoscopio Welch Allyn MacroView Plus

Oftalmoscopi PanOptic Plus

Permetteteci di cambiare il vostro modo di vedere grazie al nostro oftalmoscopio ad ampia visualizzazione di ultima generazione.

Riprogettato con una forma e una presa familiari, con un'area di visualizzazione 20 volte più ampia rispetto a quella di un oftalmoscopio standard⁽¹⁾, offre visualizzazioni a cui non potete rinunciare. Dopo aver consultato innumerevoli professionisti, abbiamo aggiunto la tecnologia di allineamento **Quick Eye** per aiutare il paziente a dirigere correttamente lo sguardo per un migliore allineamento del disco ottico. L'oftalmoscopio **PanOptic Plus** è compatibile con le nostre fonti di alimentazione da 3,5 V o può essere abbinato all'impugnatura con alimentazione agli ioni di litio Plus per una maggiore efficienza. Offre inoltre la possibilità di collegare l'adattatore per telefono **SmartBracket** con la nostra **App iExaminer Pro** per acquisire le immagini.



Caratteristiche

- Area di visualizzazione 20 volte più ampia rispetto a un oftalmoscopio standard⁽¹⁾
- Illuminazione a LED **SureColor** di lunga durata
- Le luci di allineamento **Quick Eye** sul lato paziente aiutano a dirigere lo sguardo di quest'ultimo
- Compatibile con tutte le impugnature con alimentazione e i trasformatori da parete **Welch Allyn** da 3,5 V
- I modelli di oftalmoscopio **PanOptic Plus** sono compatibili con la tecnologia digitale e consentono di acquisire e condividere le immagini dell'occhio
- Aperture: piccola, grande, senza rosso, fessura, bersaglio di fissaggio, blu cobalto
- Intervallo diottrico: da -20 a +25 D
- Step diottrici: -20, -15, -12, -10, -9, -8, -7, -6, -5, -4, -3, -2, -1, 0, 1, 2, 3, 4, 5, 6, 7, 8, 9, 10, 12, 15, 20, 25
- Polarizzatori lineari incrociati

Otoscopi MacroView Plus

Permetteteci di cambiare il vostro modo di vedere grazie al nostro otoscopio MacroView ad ampia visualizzazione di ultima generazione.

Riprogettato con una forma e una presa familiari, con un'area di visualizzazione 3 volte più ampia rispetto a quella di un otoscopio standard⁽²⁾, offre visualizzazioni a cui non potete rinunciare. Abbinato all'illuminazione a LED **SureColor** di lunga durata e ai nuovi specula auricolari trasparenti monouso **LumiView**, consente di ottenere visualizzazioni 8 volte più luminose rispetto a quelle osservabili attraverso uno speculum auricolare nero⁽³⁾. Offre inoltre la possibilità di collegare l'adattatore per telefono **SmartBracket** con la nostra **App iExaminer Pro** per acquisire le immagini.



Caratteristiche

- Design senza messa a fuoco
- Illuminazione a LED **SureColor** di lunga durata
- Fibra ottica ad anello
- Campo visivo 3 volte superiore a quello di un otoscopio a lente singola, come il modello 250-2⁽²⁾.
- Possibilità di abbinamento con gli specula auricolari monouso **LumiView** trasparenti, per visualizzazioni più luminose
- I modelli di otoscopio **MacroView Plus** sono compatibili con la tecnologia digitale e consentono di acquisire e condividere le immagini dell'orecchio

Tutti i set da banco Welch Allyn mostrati di seguito vengono forniti con un caricabatterie da banco universale e un alimentatore.

I set da banco Welch Allyn sono compatti e perfetti per uffici di dimensioni ridotte per eseguire esami oculistici e auricolari. Provate le nostre lenti ottiche ad ampia visualizzazione integrate nei nostri modelli Plus.

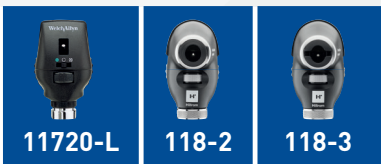
SET DA BANCO



71-PM3LDE-4

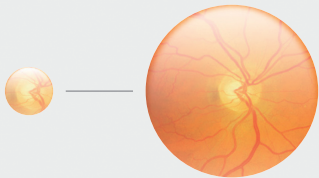
	OFTALMOSCOPI			OTOSCOPI		IMPUGNATURE CON ALIMENTAZIONE (i set includono due impugnature con alimentazione)			ACCESSORI	
	PanOptic Plus	PanOptic Basic	Coassiale	MacroView Plus	MacroView Basic	Ioni di litio Plus	Ioni di litio	Nichel cadmio	Caricabatterie da banco	iExaminer Smart-Bracket
	118-3	118-2	11720-L	238-3	238-2					
71-PM3LDE-4	✓			✓		✓			✓	✓
71-PM2LDE-4		✓			✓		✓		✓	
71-SM2LDE-4			✓		✓		✓		✓	
71-SM2NDE-4			✓		✓			✓	✓	

Oftalmoscopi Welch Allyn



Tipo	Tradizionale	PanOptic Basic	PanOptic Plus
Garanzia	1 anno	1 anno	5 anni
Campo visivo più ampio	—	20X	20X
Tecnologia DuraShock	—	Sì	Sì
Tecnologia di allineamento Quick Eye	—	—	Sì
Compatibile con la tecnologia digitale per l'acquisizione delle immagini	—	—	Sì

Permetteteci di cambiare la vostra visualizzazione Area di visualizzazione 20 volte più ampia⁽¹⁾



Oftalmoscopio standard

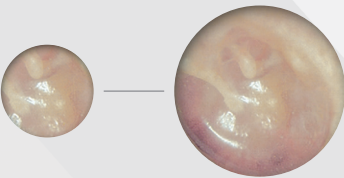
Oftalmoscopio PanOptic Plus

Otoscopi Welch Allyn



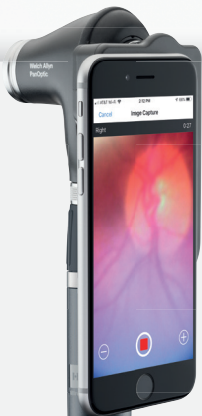
Tipo	Tradizionale	MacroView Basic	MacroView Plus
Garanzia	1 anno	1 anno	5 anni
Campo visivo più ampio	—	3X	3X
Tecnologia DuraShock	—	Sì	Sì
Compatibile con la tecnologia digitale per l'acquisizione delle immagini	—	—	Sì

Visualizzazione più grande, migliore e più nitida Area di visualizzazione 3 volte più ampia⁽²⁾



Otoscopio standard

Otoscopio MacroView Plus



Accessori

11840-IE	Adattatore per telefono SmartBracket
11840-SC	Accessorio SmartClip (confezione da 2)
118-EC	Coppetta oculare per PanOptic Basic e Plus (set di 5)

SET E SISTEMI WELCH ALLYN PER GLI ESAMI OBIETTIVI

SET DIAGNOSTICI

	OFTALMOSCOPI			OTOSCOPI		IMPUGNATURE CON ALIMENTAZIONE (i set includono due impugnature con alimentazione)		ACCESSORI	
	PanOptic Plus	PanOptic Basic	Tradizionale	MacroView Plus	MacroView Basic	Ioni di litio Plus	Ioni di litio	Adattatore per telefono SmartBracket	Custodia morbida
	118-3	118-2	11720-L	238-3	238-2				
71-PM3LXE	✓			✓		✓		✓	
71-PM3LXES	✓			✓		✓		✓	✓
71-PX3LXE	✓					✓		✓	
71-XM3LXE				✓		✓		✓	
71-XM2LXES					✓	✓			✓
71-XM2LXU					✓		✓		
71-PM2LXU		✓			✓		✓		
71-SM2LXU			✓		✓		✓		

SISTEMI A PARETE E TRASFORMATORI

	OFTALMOSCOPI			OTOSCOPI		TRASFORMATORE A PARETE E				
	PanOptic Plus	PanOptic Basic	Tradizionale	MacroView Plus	MacroView Basic	Scheda da parete	Trasformatore a parete 777	Adattatore per telefono SmartBracket	Dispenser specula auricolari	Term. Sur.
	118-3	118-2	11720-L	238-3	238-2					
777-PM3WAS-4	✓			✓		✓	✓	✓	✓	
777-PM3WAX-4	✓			✓		✓	✓	✓	✓	
777-PM3XXX-4	✓			✓			✓	✓		
777-PM2WAS-4		✓			✓	✓	✓		✓	
777-PM2WAX-4		✓			✓	✓	✓		✓	
777-PM2XXX-4		✓			✓		✓			
777-SM2WXX-4			✓		✓	✓	✓		✓	
777-SM2XXX-4			✓		✓		✓			
777-PM3WCX-4*	✓			✓		✓	✓	✓	✓	
777-PM2WCX-4*		✓			✓	✓	✓		✓	

*Il Monitor V

	Custodia rigida
	✓
	✓
	✓
	✓
	✓
	✓
	✓

I set diagnostici Welch Allyn sono la soluzione perfetta per tenere al sicuro i vostri strumenti da esame per averli a disposizione ogni volta che ne avete bisogno. Provate le nostre lenti ottiche ad ampia visualizzazione e gli alimentatori a ricarica rapida integrati nei nostri modelli Plus.



71-PM3LXE

TE E ACCESSORI		
Termometro SureTemp Plus	Sfigmomanometro ad aneroide da parete	CSM - Monitor Connex Spot - Opzione di montaggio
✓	✓	
	✓	
✓	✓	
	✓	
		✓*
		✓*

Monitor Welch Allyn Connex Spot deve essere ordinato separatamente

I sistemi a parete e i trasformatori Welch Allyn Green Series 777 possono supportare la vostra efficienza durante gli esami. È possibile scegliere tra oftalmoscopi e otoscopi ad ampia visualizzazione e standard, dispositivi per la pressione sanguigna digitali o manuali e tra la termometria orale/ascellare/rettale integrata o indipendente con un termometro Welch Allyn SureTemp Plus.



777-PM3WCX-4*



Contattate oggi stesso il vostro rappresentante Baxter per parlare della soluzione per gli esami obiettivi e diagnostici Welch Allyn più adatta alle vostre esigenze.

PanOptic è destinato a essere utilizzato da medici e personale medico qualificato per l'esame della retina, della cornea, dell'umor acqueo, del cristallino e del corpo vitreo dell'occhio con illuminazione e ingrandimento su pazienti pediatrici e adulti. **MacroView** è destinato a essere utilizzato da medici e personale medico qualificato per l'esame dell'orecchio esterno, del condotto uditivo e della membrana timpanica con illuminazione e ingrandimento su pazienti pediatrici e adulti. L'otoscopio è inoltre destinato a valutare la flessibilità della membrana timpanica attraverso la pressione dell'aria e per l'illuminazione generale delle cavità orali e nasali. Dispositivo medico (2017/745/UE): Classe I (CE) Produttore: Welch Allyn, Inc., 4341 State Street Road, Skaneateles Falls, NY 13153 USA. Rappresentante CE: Welch Allyn Limited, Navan Business Park, Dublin Road, Navan, County Meath, C15 AW22, Irlanda. Questi dispositivi medici sono prodotti sanitari regolamentati e, conformemente alle normative, contrassegnati dal marchio CE. Leggere attentamente le istruzioni dettagliate relative all'utilizzo sicuro e idoneo dei dispositivi comprese nella documentazione fornita con il dispositivo medico. Il personale delle strutture sanitarie è responsabile del corretto utilizzo e della manutenzione di tali dispositivi medici. Baxter si riserva il diritto di modificare il design, le specifiche e i modelli senza alcun preavviso. L'unica garanzia fornita da Baxter è la garanzia esplicita scritta estesa alla vendita o al noleggio dei propri prodotti.

baxterhealthcare.co.uk

Baxter Healthcare Ltd.

Wallingford Road, Compton, Newbury, Berkshire, RG20 7QW

Baxter, Connex, DuraShock, Green Series, Hillrom, LumiView, MacroView, MacroView Plus, PanOptic, PanOptic Plus, Quick Eye, SmartBracket, SmartClip, Spot, SureColor e Welch Allyn sono marchi di Baxter International Inc. o delle sue controllate.

Tutti gli altri marchi, nomi di prodotto o immagini dei marchi qui riportati sono di proprietà dei rispettivi proprietari

(1), (2), (3) - Sulla base di test interni condotti da Baxter

IT-FLC123-240002 - Settembre 2023 - Italiano- EMEA