

Latin

- 1 Femur
- 2 Femur, condylus medialis
- 3 Lig. cruciatum anterius
- 4 Meniscus medialis
- 5 Tibia, tuberositas
- 6 Tibia
- 7 Lig. transversum genus
- 8 Meniscus lateralis
- 9 Femur, condylus lateralis
- 10 Femur, facies patellaris
- 11 Femur, epicondylus medialis
- 12 Lig. collaterale tibiale
- 13 Tibia, condylus medialis
- 14 Eminentia intercondylaris
- 15 Membrana interossea cruris
- 16 Fibula
- 17 Fibula, caput
- 18 Lig. capitis fibulae anterius
- 19 Lig. collaterale fibulare
- 20 Tibia, condylus lateralis
- 21 Femur, epicondylus lateralis
- 22 M. quadriceps femoris, tendo
- 23 Patella
- 24 Lig. patellae
- 25 Lig. capitis fibulae posterius
- 26 Lig. cruciatum posterius
- 27 Lig. meniscofemorale posterius
- 28 Patella, facies articularis



Sectional knee joint model, 3-part

English

This model can be used to demonstrate various disorders of the human knee joint (articulatio genus) and their respective therapies in a graphic way. The model shows a natural-sized, healthy right knee joint in upright position, including parts of the femur, tibia and fibula as well as the ligament system and the patella with part of the femoral tendon. The patella and attached tendon and the front half of the model (which is frontally sectioned) can be detached to reveal the internal structures.

- A** Anterior view of the right knee joint (articulatio genus), frontal section through the middle of the joint
- B** Posterior view of the right knee joint (articulatio genus)

- 1 Femur (thigh bone)
- 2 Medial condyle of femur
- 3 Anterior cruciate ligament
- 4 Medial meniscus of knee
- 5 Tuberosity of tibia
- 6 Tibia (shin bone)
- 7 Transverse ligament of knee
- 8 Lateral meniscus of knee
- 9 Lateral condyle of femur
- 10 Patellar surface of femur
- 11 Medial epicondyle of femur
- 12 Tibial collateral ligament
- 13 Medial condyle of tibia
- 14 Intercondylar eminence
- 15 Crural interosseous membrane
- 16 Fibula
- 17 Head of fibula
- 18 Anterior ligament of head of fibula
- 19 Fibular collateral ligament
- 20 Lateral condyle of tibia
- 21 Lateral epicondyle of femur
- 22 Tendon of quadriceps femoris muscle
- 23 Patella
- 24 Patellar ligament
- 25 Posterior ligament of head of fibula
- 26 Posterior cruciate ligament
- 27 Posterior menisiofemoral ligament
- 28 Articular surface of patella



Gelenkschnitt-Modell des Knies, 3-teilig

Mit Unterstützung dieses Modells können verschiedene Erkrankungen am menschlichen Kniegelenk (Articulatio genus) und mögliche Therapieformen anschaulich erklärt werden. Dargestellt ist ein gesundes rechtes Kniegelenk natürlicher Größe in aufrechter Position mit Teilen des Oberschenkels, Schien- und Wadenbeins sowie dem Bandapparat und der Kniescheibe mit einem Teil der Oberschenkelsehne. Die Kniescheibe mit Sehne sowie die vordere frontal geschnittene Hälfte des Modells lassen sich abnehmen so dass die inneren Strukturen sichtbar sind.

- A** Rechtes Kniegelenk (Articulatio genus) von vorn, Frontalschnitt durch die Gelenkmitte
- B** Rechtes Kniegelenk (Articulatio genus) von hinten

- 1 Oberschenkelknochen
- 2 Mittlerer Knorren (Oberschenkel)
- 3 Vorderes Kreuzband
- 4 Innenmeniskus
- 5 Rauigkeit des Schienbeins
- 6 Schienbein
- 7 Querverlaufendes Band des Kniegelenks
- 8 Außenmeniskus
- 9 Seitlicher Knorren (Oberschenkel)
- 10 Kniescheibengelenkfläche des Oberschenkelknochens
- 11 Mittlerer Epikondylus (Oberschenkel)
- 12 Inneres Seitenband (Kniegelenk)
- 13 Mittlerer Knorren (Schienbein)
- 14 Erhöhung zwischen den Gelenkknorren
- 15 Zwischenknochenmembran des Unterschenkels
- 16 Wadenbein
- 17 Wadenbeinkopf
- 18 Vorderes Band des Wadenbeinköpfchens
- 19 Äußeres Seitenband (Kniegelenk)
- 20 Seitliche Knorren (Schienbein)
- 21 Seitlicher Epikondylus (Oberschenkel)
- 22 Sehne des vierköpfigen Oberschenkelmuskels
- 23 Kniescheibe
- 24 Kniescheibenband
- 25 Hinteres Band des Wadenbeinköpfchens
- 26 Hinteres Kreuzband
- 27 Band zwischen Meniscus und Oberschenkelknochen
- 28 Gelenkfläche (Kniescheibe)



Modelo de la articulación de la rodilla, dividido en 3 partes

Español

Este modelo ayuda a explicar gráficamente las diversas enfermedades de la articulación de la rodilla (articulatio genus) humana y también las posibles formas de tratamiento. La articulación de una rodilla derecha sana está representada a tamaño natural y en posición erecta, incluyendo parte del muslo, de la tibia y del peroné, así como los ligamentos y la rótula.

A Articulación de la rodilla (articulatio genus) derecha, visión anterior, sección frontal por la mitad de la articulación

B Articulación de la rodilla (articulatio genus) derecha, visión posterior

- 1 Fémur
- 2 Fémur, cóndilo medial
- 3 Lig. cruzado anterior
- 4 Menisco medial
- 5 Tibia, tuberosidad
- 6 Tibia
- 7 Lig. transverso de la rodilla
- 8 Menisco lateral
- 9 Fémur, cóndilo lateral
- 10 Fémur, cara para la rótula
- 11 Fémur, epicóndilo medial
- 12 Lig. colateral tibial
- 13 Tibia, cóndilo medial
- 14 Eminencia intercondilar
- 15 Membrana interósea crural
- 16 Peroné
- 17 Peroné, cabeza
- 18 Lig. anterior de la cabeza del peroné
- 19 Lig. colateral peroné
- 20 Tibia, cóndilo lateral
- 21 Fémur, epicóndilo lateral
- 22 Tendón del músculo cuádriceps crural
- 23 Rótula
- 24 Lig. rotuliano
- 25 Lig. posterior de la cabeza del peroné
- 26 Lig. cruzado posterior
- 27 Lig. posterior meniscofemoral
- 28 Rótula, cara articular



Modèle de coupe de l'articulation du genou, en 3 parties

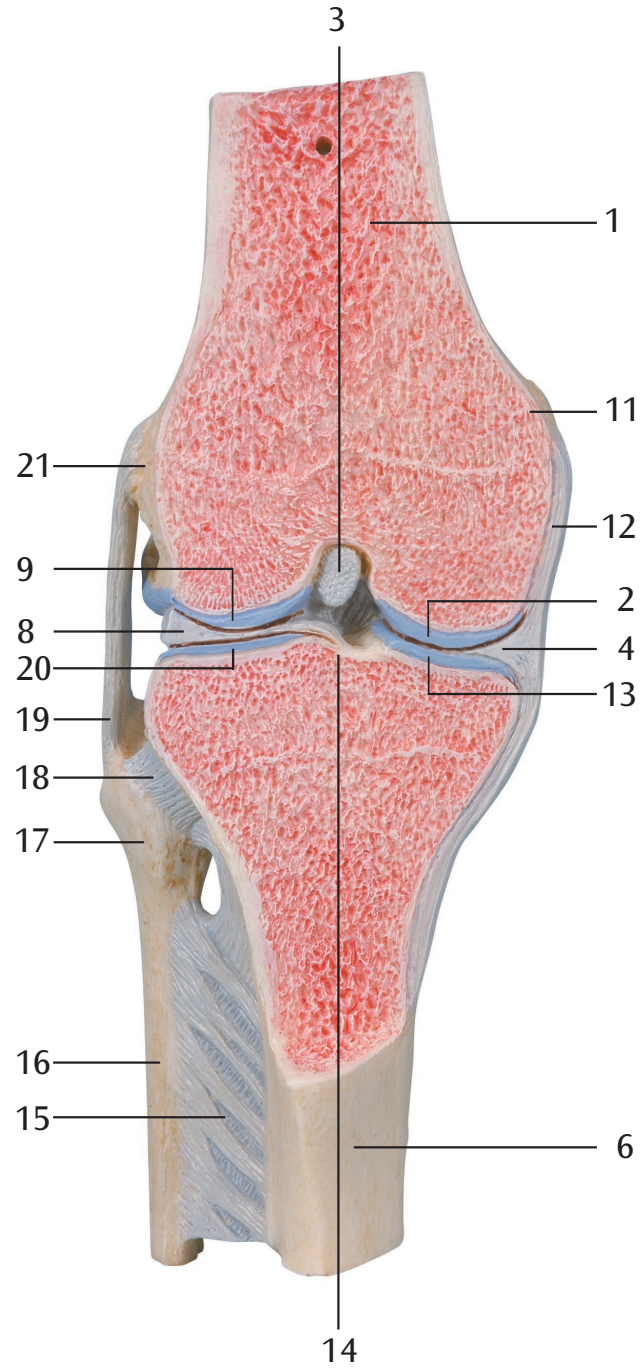
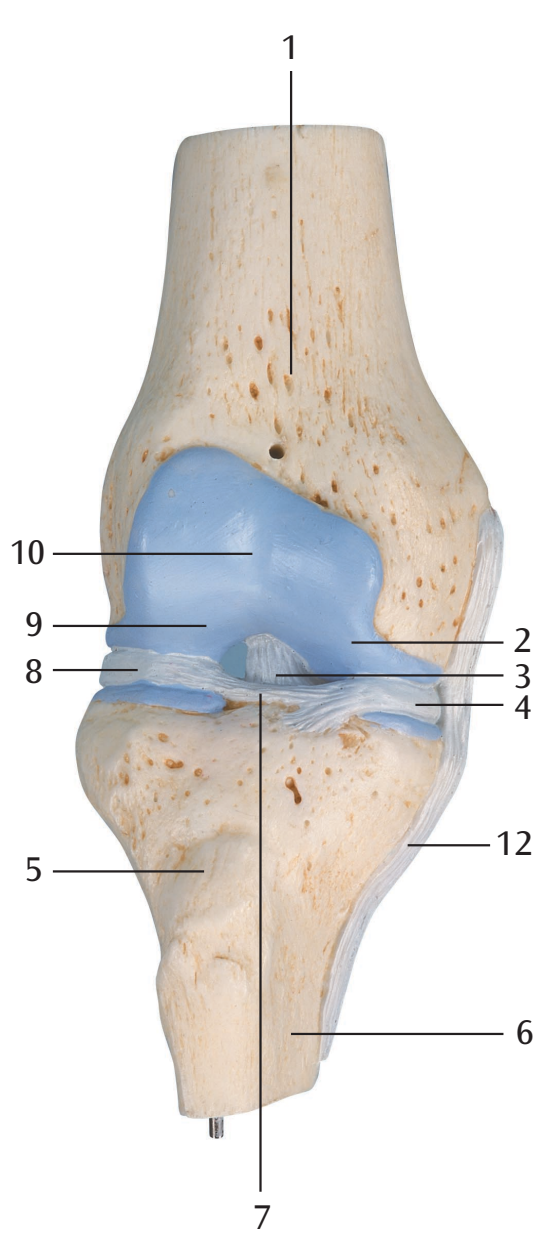
Ce modèle permet d'expliquer de manière suggestive les différentes affections de l'articulation du genou humain ainsi que les formes de thérapies éventuelles. Une articulation du genou droit saine et grandeur nature est représentée en position debout avec des parties de la cuisse, du tibia et du péroné ainsi que l'appareil ligamentaire et la rotule.

- A** Vue antérieure de l'articulation du genou droit, coupe frontale au centre de l'articulation
- B** Vue postérieure de l'articulation du genou droit

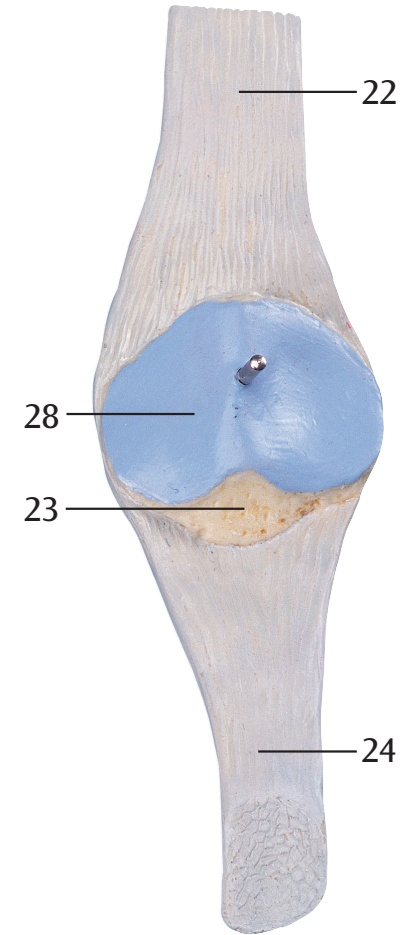
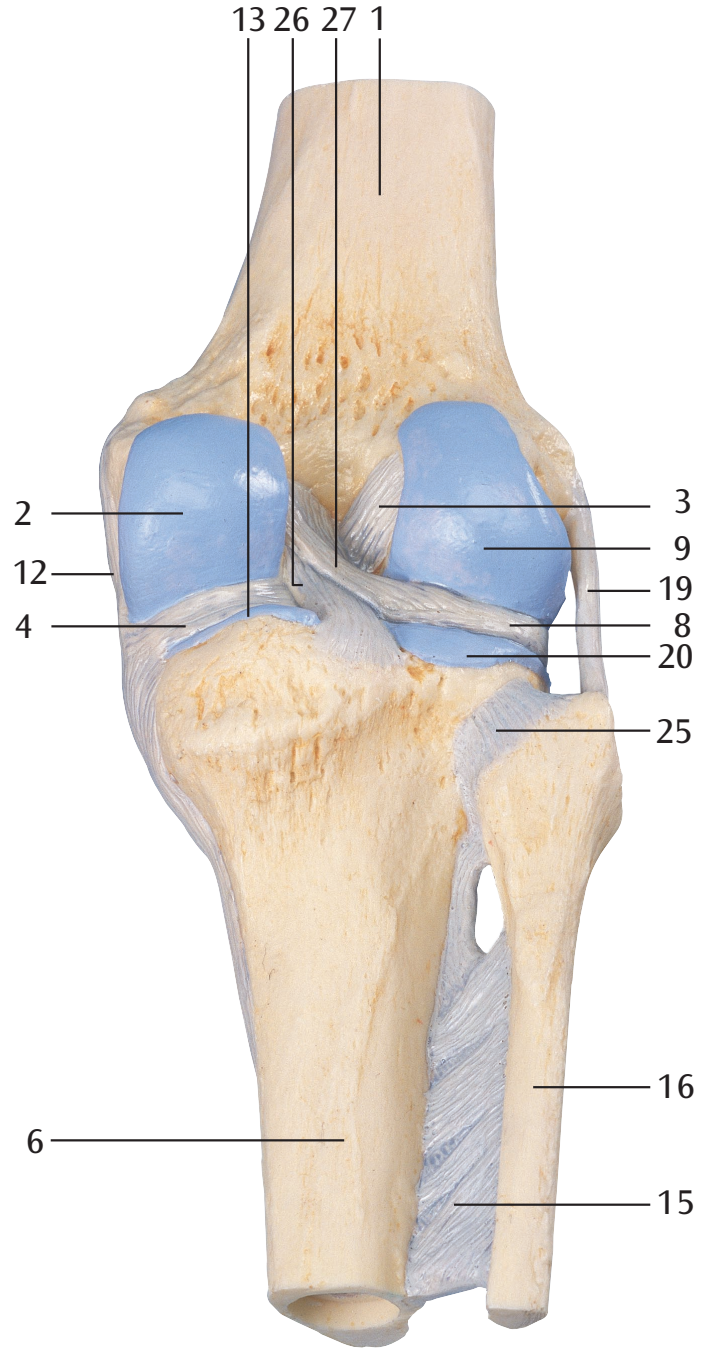
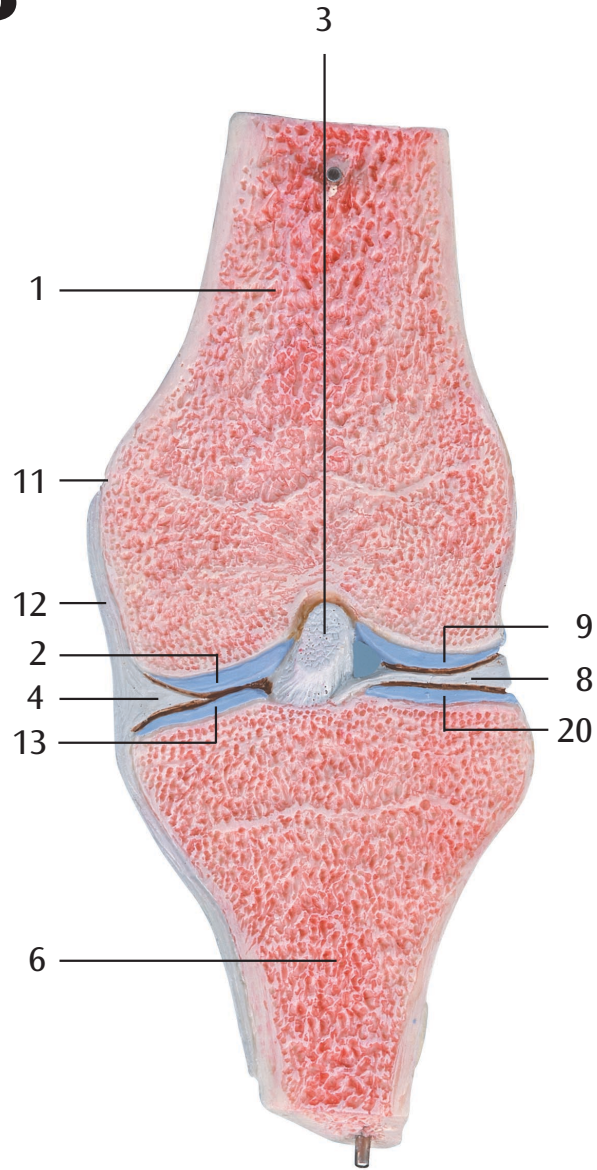
- 1 Fémur
- 2 Fémur, condyle médial
- 3 Ligament croisé antérieur
- 4 Ménisque médial
- 5 Tibia, tubérosité
- 6 Tibia
- 7 Ligament transverse du genou
- 8 Ménisque latéral
- 9 Fémur, condyle latéral
- 10 Fémur, face patellaire
- 11 Fémur, épicondyle médial
- 12 Ligament tibial collatéral
- 13 Tibia, condyle médial
- 14 Elévation entre les condyles
- 15 Membrane interosseuse de la jambe
- 16 Fibula
- 17 Fibula, tête
- 18 Ligament antérieur de la tête de la fibula
- 19 Ligament fibulaire collatéral
- 20 Tibia, condyle latéral
- 21 Fémur, épicondyle latéral
- 22 Tendon du muscle quadriceps de la cuisse
- 23 Patella
- 24 Ligament patellaire
- 25 Ligament postérieur de la tête de la fibula
- 26 Ligament croisé postérieur
- 27 Ligament ménisco-fémoral postérieur
- 28 Patella, face articulaire



A



B



Modelo de corte de joelho, em 3 partes

Português

Com a ajuda deste modelo, podem ser explicadas visualmente as diferentes doenças da articulação do joelho (Articulatio genus) e as possíveis formas de terapêutica. Está representada a articulação de um joelho direito sadio em tamanho natural, em posição vertical com partes do fêmur, tibia e fíbula, assim como o sistema de ligamentos e a rótula.

- A** Articulação do joelho direito (Articulatio genus) de frente, corte frontal pelo meio da articulação.
- B** Articulação do joelho direito (Articulatio genus) visto por trás.

- 1 Fêmur
- 2 Côndilo medial do fêmur
- 3 Ligamento cruzado anterior
- 4 Menisco medial
- 5 Tuberosidade tibial
- 6 Tíbia
- 7 Ligamento transversal do joelho
- 8 Menisco lateral
- 9 Côndilo lateral do fêmur
- 10 Superfície patelar do fêmur
- 11 Epicôndilo medial do fêmur
- 12 Ligamento colateral da tibia
- 13 Côndilo medial da tibia
- 14 Eminência intercondilar
- 15 Membrana interóssea da perna (ligamento tibiofibular médio)
- 16 Fíbula (perônio)
- 17 Cabeça da fíbula
- 18 Ligamento anterior da cabeça da fíbula
- 19 Ligamento colateral fibular (ligamento lateral do joelho)
- 20 Côndilo lateral da tibia
- 21 Epicôndilo lateral do fêmur
- 22 Ligamento do músculo quadríceps femoral
- 23 Rótula (patela)
- 24 Ligamento patelar
- 25 Ligamento posterior da cabeça da fíbula
- 26 Ligamento cruzado posterior
- 27 Ligamento meniscofemoral posterior
- 28 Superfície articular da patela



Modello della sezione articolare del ginocchio, in 3 parti

Con questo modello si possono esemplificare diverse lesioni dell'articolazione del ginocchio, nonché i possibili interventi terapeutici. Il modello illustra l'articolazione sana del ginocchio destro, a grandezza naturale e in posizione eretta, con parte del femore, della tibia, del perone, dei legamenti, e della rotula con una porzione del tendine femorale. La rotula con tendine e la metà anteriore a sezione frontale del modello si possono rimuovere per rendere visibili le strutture interne.

- A** Articolazione destra del ginocchio, vista dal davanti, con sezione frontale a metà l'articolazione
- B** Articolazione destra del ginocchio, vista da dietro

- 1 Femore
- 2 Femore, condilo mediale
- 3 Leg. crociato anteriore
- 4 Menisco mediale
- 5 Tibia, tuberosità
- 6 Tibia
- 7 Leg. trasverso del ginocchio
- 8 Menisco laterale
- 9 Femore, condilo laterale
- 10 Femore, faccia della rotula
- 11 Femore, epicondilo mediale
- 12 Leg. laterale interno del ginocchio
- 13 Tibia, condilo interno
- 14 Eminenza intercondilare
- 15 Membrana interossea della gamba
- 16 Perone
- 17 Perone, testa
- 18 Leg. della testa della fibula anteriore
- 19 Leg. laterale esterno del ginocchio
- 20 Tibia, condilo esterno
- 21 Femore, epicondilo laterale
- 22 Tendine del muscolo quadricefalo della coscia
- 23 Rotula
- 24 Leg. rotuleo
- 25 Leg. della testa della fibula posteriore
- 26 Leg. crociato posteriore
- 27 Leg. meniscofemorale posteriore
- 28 Rotula, faccia articolare



膝の関節断面，3分解モデル

日本語

このモデルは膝関節の様々な障害とそれらの治療法の視覚的な説明に効果的なように、大腿骨、腓骨、脛骨、膝蓋骨、靭帯、および大腿四頭筋の腱を含む健康な状態の膝関節を垂直に立て、実物大に再現しています。膝関節の内部の構造が見られるように靭帯付の膝蓋骨と模型の前面半分は取り外しが可能です。

A 右膝関節の前面図，前額断

B 右膝関節の背面図

- 1 大腿骨
- 2 大腿骨の内側顆
- 3 前十字靭帯
- 4 内側半月
- 5 脛骨粗面
- 6 脛骨
- 7 前腓骨頭靭帯
- 8 外側半月
- 9 大腿骨の外側顆
- 10 大腿骨の膝蓋面
- 11 大腿骨の内側上顆
- 12 内側側副靭帯
- 13 脛骨の内側顆
- 14 顆間隆起
- 15 下腿骨間膜
- 16 腓骨
- 17 腓骨頭
- 18 後腓骨頭靭帯
- 19 外側側副靭帯
- 20 脛骨の外側顆
- 21 大腿骨の外側上顆
- 22 大腿四頭筋の腱
- 23 膝頭骨
- 24 膝蓋靭帯
- 25 後腓骨頭靭帯
- 26 後十字靭帯
- 27 後半月大腿靭帯
- 28 膝蓋骨の関節面





3B SCIENTIFIC® PRODUCTS

www.3bscientific.com
Copyright 2002 for instruction manual and design of product:
3B Scientific GmbH