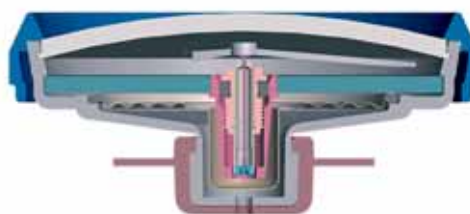


trim here



Come funziona la tecnologia DuraShock

Nel tradizionale sfigmomanometro aneroido, diversi delicati ingranaggi e molle convertono e amplificano il movimento verticale del pignone in movimento rotazionale per ruotare il cursore. La tecnologia DuraShock priva di ingranaggi utilizza un'unica molla a elica per convertire direttamente il movimento verticale del pignone nel movimento rotatorio del cursore senza l'ausilio di ingranaggi multi-step.



Realizzando un sistema privo di ingranaggi, Welch Allyn ha creato un manometro con un numero inferiore di parti in movimento, resistente agli urti e più leggero rispetto ai manometri tradizionali. Fino ad oggi, la caduta accidentale dello sfigmomanometro ne richiedeva la ricalibrazione o la sostituzione. DuraShock invece può cadere da un'altezza di 76 cm su una superficie dura mantenendo inalterata la propria accuratezza, ed è l'unico manometro conforme alla specifica di resistente agli urti dell'AAMI*.

*Association for the Advancement of Medical Instrumentation

Specifiche e standard

Lo sfigmomanometro aneroido integrato DuraShock di Welch Allyn presenta un'accuratezza pari a ± 3 mm Hg ed è conforme ai capitoli applicabili dei seguenti standard per sfigmomanometri aneroidi:

- Standard nazionale americano ANSI/AAMI SP10-1994, sfigmomanometri non automatici
- Standard europeo EN 1060-1: 1996, sfigmomanometri non invasivi, Parte 1: requisiti generali
- Standard europeo EN 1060-2: 1966, Parte 2: Requisiti integrativi per sfigmomanometri meccanici (ad esclusione del capitolo 7.4.3 per spessore del cursore)
- INMETRO normativa di metrologia tecnica Numero 24 del 26 febbraio 1996 (ad esclusione del capitolo 5.4. per spessore del cursore)

Il prodotto mantiene le caratteristiche di sicurezza e prestazioni specificate a temperature comprese tra 10°C e 40°C ad un'umidità relativa non superiore all' 85%.

Gold Line Welch Allyn

Linea di categoria superiore di sfigmomanometri di qualità con tecnologia DuraShock

Modello DS66

Manometro, trigger, un tubo, quadrante 50 mm

DS66-01-300	solo manometro
DS66-01-189	manometro con bracciale in velcro con camera d'aria integrata (OPC), per adulti e astuccio con cerniera
DS66-01-189CB	manometro con bracciale in velcro tradizionale, per adulti e astuccio con cerniera
10-50-027	Astuccio con cerniera

Modello DS56

Manometro, valvola a vite a testa piatta, un tubo, quadrante 50 mm

DS56-01-300	solo manometro
DS56-01-189	manometro con bracciale in velcro con camera d'aria integrata (OPC), per adulti e astuccio con cerniera
DS56-01-189CB	manometro con bracciale in velcro tradizionale, per adulti e astuccio con cerniera
10-50-000	Astuccio con cerniera

Manometro, valvola a vite a testa piatta, due tubi, quadrante 50 mm

DS56-02-300	solo manometro
DS56-02-189	manometro con bracciale in velcro con camera d'aria integrata (OPC), per adulti e astuccio con cerniera
DS56-02-189CB	manometro con bracciale in velcro tradizionale, per adulti e astuccio con cerniera
10-50-000	Astuccio con cerniera

Silver Line Welch Allyn

Linea lusso di sfigmomanometri di qualità con tecnologia DuraShock

Modello DS65

Manometro, trigger, un tubo, quadrante 50 mm

DS65-01-300	solo manometro
DS65-01-189	manometro con bracciale in velcro con camera d'aria integrata (OPC), per adulti e astuccio con cerniera
DS65-01-189CB	manometro con bracciale in velcro tradizionale, per adulti e astuccio con cerniera
10-50-027	Astuccio con cerniera

Modello DS55

Manometro, valvola a vite a testa piatta, un tubo, quadrante 50 mm

DS55-01-300	solo manometro, particolari cromati
DS55-41-300	idem come sopra con particolari rossi
DS55-21-300	idem come sopra con particolari blu
DS55-61-300	idem come sopra con particolari gialli
DS55-01-189	manometro con particolari cromati, bracciale in velcro con camera d'aria integrata (OPC), per adulti e astuccio con cerniera
DS55-01-189CB	manometro con particolari cromati, bracciale in velcro tradizionale, per adulti e astuccio con cerniera
DS55-41-149	idem come sopra con particolari rossi
DS55-21-129	idem come sopra con particolari blu
DS55-61-169	idem come sopra con particolari gialli
10-50-000	Astuccio con cerniera

Manometro, valvola a vite a testa piatta, due tubi, quadrante 50 mm

DS55-02-300	solo manometro, particolari cromati
DS55-02-189	manometro con bracciale in velcro con camera d'aria integrata (OPC), per adulti e astuccio con cerniera
DS55-02-189CB	manometro con bracciale in velcro tradizionale, per adulti e astuccio con cerniera
10-50-000	Astuccio con cerniera

Modello DS45

Manometro integrato (a bracciale), quadrante 50 mm

DS45	solo manometro
DS45-11	manometro con bracciale in velcro con camera d'aria integrata (OPC), per adulti
DS45-11CB	manometro con bracciale in velcro tradizionale, per adulti
10-50-000	Astuccio con cerniera

Bronze Line Welch Allyn

Linea di sfigmomanometri di qualità con tecnologia DuraShock

Modello DS54

Manometro, valvola a vite a testa piatta, un tubo, quadrante 50 mm

DS54-01-300	solo manometro
DS54-01-189	manometro con bracciale in velcro con camera d'aria integrata (OPC), per adulti e astuccio con cerniera
DS54-01-189CB	manometro con bracciale in velcro tradizionale, per adulti e astuccio con cerniera
10-50-000	Astuccio con cerniera

Manometro, valvola a vite a testa piatta, due tubi, quadrante 50 mm

DS54-02-300	solo manometro
DS54-02-189	manometro con bracciale in velcro con camera d'aria integrata (OPC), per adulti e astuccio con cerniera
DS54-02-189CB	manometro con bracciale in velcro tradizionale, per adulti e astuccio con cerniera

Modello DS54 per uso domiciliare

Manometro per auto-misurazione con stetoscopio, valvola a vite a testa piatta, un tubo, quadrante 50 mm

DS54-01-300	solo manometro
DS54-01-187	manometro con bracciale in velcro tradizionale, per adulti, con stetoscopio integrato

Modello DS44

Manometro integrato (a bracciale), quadrante 50 mm

DS44	Solo manometro
DS44-11	Manometro con bracciale in velcro con camera d'aria integrata (OPC), per adulti
DS44-11CB	Manometro con bracciale in velcro tradizionale, per adulti
10-50-000	Astuccio con cerniera

Welch Allyn (Sede centrale)

Tel: +1 315 685 4560 Or 800 535 6663
Fax: +1 315 685 0054

Welch Allyn Irlanda (Centro europeo di assistenza ai clienti)

Tel: +353 46 906 7790
Fax: +353 46 906 7754

Welch Allyn Canada

Tel: +1 905 890 0004
Fax: +1 905 890 0008

Welch Allyn U.K.

Tel: +44 (0) 207 365 6780
Fax: +44 (0) 207 365 9694

Welch Allyn Italia

Tel: +39 (0) 2 6699 291
Fax: +39 (0) 2 6671 3599

Welch Allyn Australia

Tel: +61 2 9638 3000
Fax: +61 2 9638 3500

Welch Allyn Cina

Tel: +86 21 6327 9631
Fax: +86 21 6327 9632

Welch Allyn Giappone

Tel: +81 33 219 0071
Fax: +81 33 219 0074

Welch Allyn Singapore

Tel: +65 291 0882
Fax: +65 291 5780

Welch Allyn Sud Africa

Tel: +27 11 777 7509
Fax: +27 11 777 7510

Welch Allyn Germania

Tel: +49 (0) 7477 9271 0
Fax: +49 (0) 7477 9271 90

Welch Allyn Francia

Tel: +33 (0) 1 60 09 3366
Fax: +33 (0) 1 60 09 6797

Welch Allyn Spagna

Tel: +34 91 386 3047
Fax: +34 91 386 1029

Welch Allyn Svezia

Tel: +46 (0) 42 33 02 20
Fax: +46 (0) 42 33 32 10

Welch Allyn Cardio Control BV

Tel: +31 15 750 5000
Fax: +31 15 750 5050

Brevetti: 5,966,829; 6,036,718; 6,082,170; 6,120,458; 6,168,566; 6,234,972. Altri brevetti in corso di registrazione.

© 2004 Welch Allyn, Inc. Tutti i diritti riservati. Welch Allyn® e DuraShock™ sono marchi di Welch Allyn, Inc.

WelchAllyn®

Advancing Frontline Care™

SM 2704-IT Rev. B

Tecnologia DuraShock™ di Welch Allyn®

misurazioni della
pressione arteriosa
più accurate, con un
risparmio dei costi
nel lungo periodo.



Precisa



Resistente



Leggera



Facile da usare

WelchAllyn®

Advancing Frontline Care™



Gamma di prodotti completa con tecnologia DuraShock di Welch Allyn.

Sfigmomanometri aneroidi Serie 60

Gold Line

Tutti i prodotti della gold line presentano le seguenti caratteristiche:

- Movimento ad elevata precisione per prestazioni affidabili nel lungo periodo.
- Grafica laser per una massima accuratezza.
- Resistenza agli urti a beneficio dell'accuratezza e della convenienza economica a lungo termine.
- Garanzia di 15 anni per la calibrazione.

Gold Line



DS66

Il modello DuraShock DS66 è uno dei due modelli di categoria superiore della nuova gamma di prodotti Welch Allyn. In aggiunta alle caratteristiche elencate a sinistra, il DS66 è dotato di trigger per un graduale rilascio dell'aria e presenta un design ergonomico con inserti in materiale morbido per massimizzare il comfort d'uso.

Silver Line

Tutti i prodotti della silver line presentano le seguenti caratteristiche:

- Grafica laser per una massima accuratezza.
- Resistenza agli urti a beneficio dell'accuratezza e dell'economicità a lungo termine.
- Garanzia di 10 anni per la calibrazione.

Silver Line



DS65

In aggiunta alle caratteristiche elencate a sinistra, il DS65 è dotato di trigger per un graduale rilascio dell'aria e di etichette personalizzabili con dati identificativi, quali il nome della struttura o del reparto, ecc.

Bronze Line

Tutti i prodotti della bronze line presentano le seguenti caratteristiche:

- Resistenza agli urti a beneficio dell'accuratezza e dell'economicità a lungo termine.
- Garanzia di 5 anni per la calibrazione.

Bronze Line

La linea completa Welch Allyn di sfigmomanometri aneroidi dotata della tecnologia DuraShock priva di ingranaggi e resistente agli urti offre enormi vantaggi pratici rispetto ai tradizionali sfigmomanometri con ingranaggi. Vantaggi apprezzabili soprattutto nella frenetica realtà degli ambienti medici dove gli strumenti possono essere maneggiati in modo brusco o fatti cadere.

Grazie alla tecnologia DuraShock, gli sfigmomanometri Welch Allyn:

- mantengono la calibrazione più a lungo rispetto ai tradizionali sfigmomanometri con ingranaggi garantendo così misurazioni più accurate
- non devono essere sostituiti così frequentemente quanto i tradizionali sfigmomanometri con ingranaggi consentendo pertanto un risparmio dei costi nel lungo periodo
- sono dotati dell'unico manometro conforme alla specifica di resistenza agli urti secondo l'AAMI (Association for the Advancement of Medical Instrumentation) (resistente alla caduta da un'altezza di 76 cm su superficie dura senza alcuna alterazione della calibrazione).

Sfigmomanometri aneroidi Hand

Serie 50



DS56

Il modello DuraShock DS56 è uno dei due modelli di categoria superiore della nuova gamma di prodotti Welch Allyn. In aggiunta alle caratteristiche elencate a sinistra, il DS56 è dotato della tradizionale valvola a vite a testa piatta per il rilascio dell'aria con copertura in plastica morbida per un maggior comfort e di ghiera in plastica morbida intorno al quadrante per una maggiore protezione.

Sfigmomanometri aneroidi integrati

Serie 40



DS55

In aggiunta alle caratteristiche elencate a sinistra, il modello DS55 è dotato della tradizionale valvola a vite a testa piatta per il rilascio dell'aria e di etichette personalizzabili con dati identificativi, quali il nome della struttura o del reparto, ecc. Il DS55 è disponibile in quattro diversi colori - blu, giallo, rosso e nero.



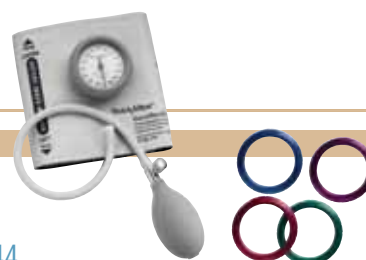
DS45

In aggiunta alle caratteristiche elencate a sinistra, il modello DS45 presenta un particolare design a bracciale, risultando compatto, leggero e di facile uso. Il manometro ruota a 360° consentendo così una facile visualizzazione da qualsiasi angolatura. Una ghiera in plastica morbida intorno al quadrante garantisce una maggiore protezione; la grande monopalla di insufflaggio e la valvola di rilascio dell'aria di elevata qualità facilitano il processo di gonfiamento.



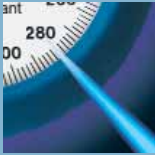
DS54

In aggiunta alle caratteristiche elencate a sinistra, il modello DS54 è dotato di una tradizionale valvola a vite a testa piatta per il rilascio dell'aria.



DS44

In aggiunta alle caratteristiche elencate a sinistra, il modello DS44 presenta un particolare design a bracciale, risultando compatto, leggero e di facile uso. Il manometro ruota a 360° consentendo così una facile visualizzazione da qualsiasi angolatura. Una ghiera in plastica morbida intorno al quadrante garantisce una maggiore protezione. Il DS44 è disponibile con ghiera in quattro diversi colori - blu, viola, rosso e verde.



Quadrante con grafica laser

Tutti gli sfigmomanometri Welch Allyn sia della "Silver Line" che della "Gold Line" sono dotati di manometro calibrato da computer e con grafica laser e quadrante personalizzato che riflette accuratamente le misurazioni del movimento aneroide DuraShock interno. Questo processo di produzione proprietario esclusivo di Welch Allyn garantisce allo sfigmomanometro un'accuratezza impareggiabile.

← trim here



Tecnologia premiata per eccellenza

La tecnologia brevettata DuraShock rappresenta la prima innovazione importante nell'ambito degli sfigmomanometri aneroidi in quasi 100 anni. Per questo DuraShock è già stata insignita di due prestigiosi premi dalla sua introduzione nel 2001.

DuraShock ha ricevuto la medaglia d'argento nella gara per l'assegnazione del premio di eccellenza per progetto medicale del 2002 (Medical Design Excellence Award - MDEA), nell'ambito dell'unico riconoscimento esclusivamente dedicato ai contributi e ai progressi nella progettazione di prodotti medicali. I prodotti vincitori del premio MDEA eccellono nei settori di innovazione di prodotto, design e progettazione, benefici per utente finale e paziente, per l'ottimale rapporto costo-efficacia conseguito sia in termini di fabbricazione sia dal punto di vista delle prestazioni di assistenza sanitaria.

Anche nel 2002 la tecnologia DuraShock si è distinta tra i vincitori della 40esima edizione annuale dei 100 Premi per R&S (R&D 100 Awards) destinati ai primi 100 nuovi prodotti tecnologicamente significativi dell'anno in una varietà di settori industriali (non solo medicali) che ha visto la partecipazione di molte tra le più prestigiose aziende, organizzazioni di ricerca e università del mondo.

Il Chicago Tribune ha definito i R&D 100 Awards "Gli Oscar dell'Invenzione" ed altri li hanno denominati "i Premi Nobel della ricerca applicata". L'unico criterio di selezione è rappresentato da una dimostrabile "importanza tecnologica" rispetto ad altri prodotti e tecnologie concorrenti.

Tra i vincitori degli R&D 100 Awards del passato spiccano scoperte al pari della pellicola Polacolor, dell'orologio da polso digitale, dei freni anti-blocco (ABS), del Bancomat, del display a cristalli liquidi, della lampadina alogena, della macchina telefax, del touch screen, della Kodak Photo CD, del cerotto anti-fumo Nicoderm, del farmaco anti-cancro Taxol, e della televisione ad alta definizione.

E' quindi un vero onore che la tecnologia DuraShock abbia ricevuto il riconoscimento da parte di due organizzazioni di tale prestigio.