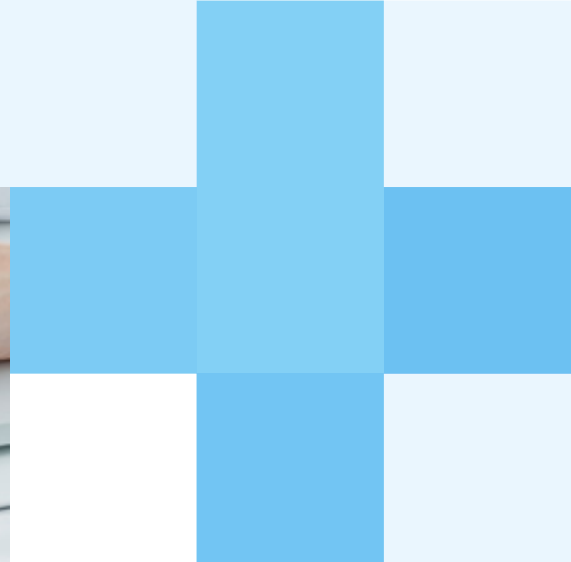




**Dino-Lite**  
Digital Microscope **Medical**



## Dino-Lite IriScope



IriScope Dino-Lite è comodo, facile da usare e uno strumento prezioso per ogni pratica medica. È possibile rendere nitidissime le immagini di Iris con l'ingrandimento di 10-20 volte che permette di vedere dettagli che difficilmente possono essere visti ad occhio nudo. Casi di irritazione, sporcizia, insetti o corpi estranei negli occhi possono essere rilevati con l'aiuto del IriScope e consentire la diagnosi giusta per un ulteriore trattamento.

Le immagini dell'IriScope possono avere una risoluzione fino a 1,3 megapixel e il cappuccio anteriore appositamente progettato può essere posizionato sulla cavità oculare per ottenere la giusta distanza per una foto perfetta. L'IriScope ha i suoi LED incorporati in due diversi colori: bianco e giallo. Il LED giallo serve per consentire immagini di iridi scure. I LED sono alimentati dalla connessione USB diretta che rende superflue le batterie e l'IriScope è sempre pronto all'azione.

### Alta mobilità

Un grande vantaggio del dispositivo IriScope è che paziente e medico possono guardare lo schermo insieme, sia esso lo schermo di computer normale, di un laptop o di un tablet Windows. Questo dimostra l'elevata mobilità dell'IriScope Dino-Lite. Va da sé che le immagini e i video possono essere memorizzati su qualsiasi supporto digitale. Essi possono anche essere memorizzati in una cartella del paziente per documentare il reclamo o i reclami nel corso del tempo.

Ovviamente l'IriScope è certificato secondo la Direttiva Dispositivi Medici 93/42/CEE, modificata 2007/47/CE. L'IriScope Dino-Lite viene fornito con software dedicato per Windows e MacOS.

### IriScope MEDL4R

L'IriScope offre un modo nuovo, semplice e veloce per scattare le immagini degli occhi. Il IriScope ha LED 2x2 (bianco/giallo) che illuminano il lato dell'occhio riducendo i riflessi nell'immagine, nonché il disagio di una luce brillante. Il LED giallo fornisce immagini migliori delle iridi scure. Le immagini hanno una risoluzione massima di 1,3 Megapixel.



USB 2.0



BLOCCO  
INGRANDIMENTO



FUNZIONALITÀ  
MISURAZIONE



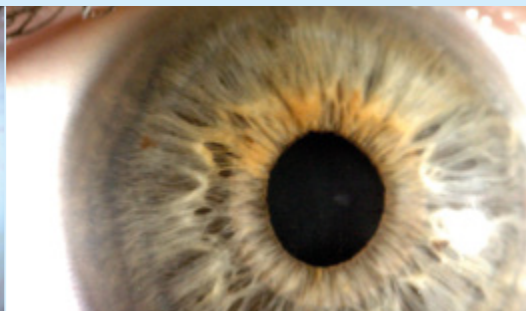
1,3 MEGAPIXEL  
1280 x 1024



REGOLABILI  
~10-20x



LED BIANCHI/GIALLI  
COMMUTABILI



# In uso

## **Iridologia con un IriScope Dino-Lite**

L'IriScope Dino-Lite permette di creare facilmente immagini nitide di occhi e iridi. Grazie al forte ingrandimento si possono vedere i dettagli appena visibili. In Naturopatia, l'IriScope viene spesso utilizzato per la diagnosi dell'iride. Gli iridologi valutano lo stato di salute dei pazienti sulla base delle caratteristiche di colore nell'iride dell'occhio. Secondo gli iridologi si possono diagnosticare condizioni come diabete, reumatismi o gotta usando la diagnosi dell'iride e trattare il paziente di conseguenza.

## **Fotocamera realizzata appositamente per la fotografia dell'iride**

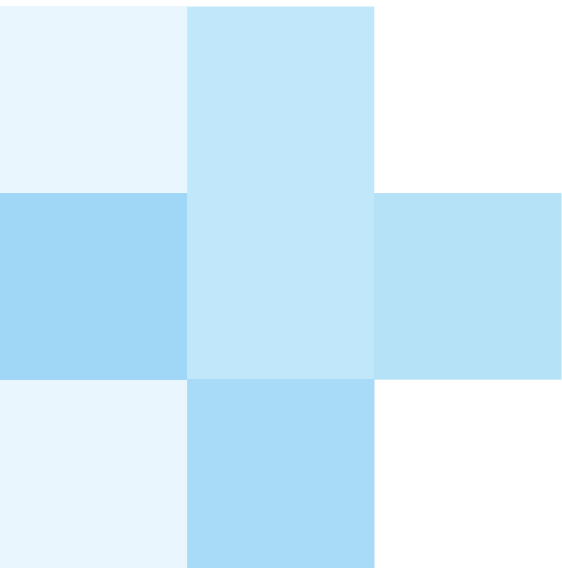
Il cappuccio sagomato sulla fotocamera microscopio assicura che la fotocamera può essere avvicinata all'occhio. Grazie all'illuminazione a LED integrata - due LED bianchi e due gialli - si possono facilmente creare buone immagini senza la necessità di una fonte di luce esterna. I LED gialli sono utilizzati per fornire migliori immagini delle iridi scure. Il medico di base può guardare l'immagine dell'iride direttamente sullo schermo di un computer o di un laptop con Windows o MacOS o di un tablet Windows, questo dimostra la versatilità e la facile mobilità dell'IriScope.

## **Coinvolgimento diretto dei pazienti nella diagnosi**

Il medico naturopata Frederike Otger di L'Aia, nei Paesi Bassi, ha utilizzato l'IriScope per un po' di tempo: "Si tratta di una fotocamera microscopio maneggevole e semplice per rendere immagini nitide di occhi e iridi. Con l'ingrandimento regolabile posso concentrarmi correttamente sugli occhi e scoprire le più piccole irregolarità. Entrambi sia i miei pazienti che io troviamo molto piacevole il fatto che le immagini possano essere visualizzate direttamente sullo schermo. In questo modo, il paziente è più coinvolto nella diagnosi e può anche fornire un feedback migliore.

Per i professionisti naturopati l'IriScope è conveniente, compatto e molto facile da usare. Le immagini possono essere memorizzate digitalmente nella cartella del paziente. Frederike Otger: "La combinazione con un tablet rende l'IriScope un meraviglioso strumento per sottolineare il carattere moderno della mia pratica naturopatica."





I prodotti medicali Dino-Lite sono  
Dispositivi Medici di 1° Classe -  
Ai sensi della direttiva 93/42/EEC  
modificata 2007/47/CE.

2014Q3 Copyright © 2014 IDCP BV

**Dino-Lite**  
**Digital Microscope Medical**

[www.dino-lite.eu/medical](http://www.dino-lite.eu/medical)  
[www.dino-lite.eu](http://www.dino-lite.eu)